

<http://www.leichic.it/eventi/labito-di-jerry-hall-in-mostra-al-grand-hotel-majestic-68424.html>



HOME MODA DONNA BELLEZZA DONNA ACCESSORI SALUTE E DIETA SPORT ATTUALITÀ DONNA VIP MODA UOMO BORSE

VENERDÌ 29 GENNAIO, 2016

L'abito di Jerry Hall in mostra al Grand Hotel Majestic

La collezionista di Alta Moda, Cecilia Matteucci Lavarini, porta nell'unico 5 stelle Lusso dell'Emilia Romagna alcune capi selezionati dalla sua ricchissima collezione di haute couture. Il Grand Hotel Majestic "già Baglioni" di Bologna si veste d'arte in occasione del 40esimo anniversario di Artefiera. L'unico 5 stelle Lusso dell'Emilia Romagna, da sempre vocato all'arte e alla [...]



La collezionista di **Alta Moda**, **Cecilia Matteucci Lavarini**, porta nell'unico 5 stelle Lusso dell'Emilia Romagna alcune capi selezionati dalla sua ricchissima collezione di haute couture.

Il **Grand Hotel Majestic "già Baglioni" di Bologna** si veste d'arte in occasione del 40esimo anniversario di Artefiera. L'unico 5 stelle Lusso dell'Emilia Romagna, da sempre vocato all'arte e alla cultura apre le porte alla città e invita a scoprire due piccoli capolavori dell'alta moda. Cecilia Matteucci Lavarini, nota collezionista di abiti ed accessori dalla bellezza senza tempo, racconta la sua importante collezione, grazie a due allestimenti che trovano spazio nella hall del Grand Hotel Majestic.

Nel cuore dello storico hotel di Bologna si possono ammirare tre pezzi di grande lusso, storia ed eleganza. **Un lungo abito avorio Hartnell 1930 haute couture – Hartnell fu il sartorella Regina Elisabetta** -, viene proposto abbinato a un piccolo giacchino molto ricamato di Versace Couture di fine anni '80. Un tripudio di colori che riporta immagini di antichi romani, quasi a voler ricordare i tesori custoditi dal Grande Hotel Majestic, che nei sotterranei conserva addirittura un'antica via romana.

I colori e la lucentezza del primo allestimento sono accompagnati dalla grande classe ed eleganza di un abito Versace in maglia di metallo, appartenuto a **Jerry Hall** a fine anni '80. A completare l'opera un'acconciatura anni '60 di Paulette. Entrambi gli abiti saranno abbinati a sandali Dior.

I pezzi in esposizione fanno parte della ricca collezione di Cecilia Matteucci Lavarini che ad oggi conta oltre 3000 pezzi, tra haute couture e prêt-à-porter, accessori e vestiti antichi e moderni.



Video più visti

Libri per lei

"Quanto si può restare vicini nella menzogna e quanto lontani nella verità?"

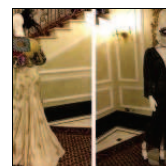
L'Amore

ACQUISTA IL LIBRO QUI

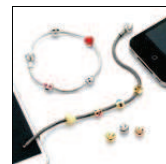
Dimmi Come essere sempre alla moda!



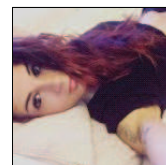
In primo piano



L'abito di Jerry Hall in mostra al Grand Hotel Majestic



Con Argenesi Emoticons il gioiello è social



Pomeriggio 5, ospite Giulia Latorre figlia di Massimiliano: il suo coming